

Caratteristiche

PIATTAFORMA

- Larghezza piattaforma:
in acciaio 1,83 m (standard)
in acciaio 1,22 m
in acciaio 1,52 m

JIB

- Jib da 1,52 m (standard)

POTENZA

- Deutz diesel F3L 2011F 48 hp
(35,8 kW)

TRASLAZIONE

- 4 x 4

ASSALE

- Assali oscillanti attivi

PNEUMATICI

- Tutto terreno riempiti a schiuma (standard)
- Tutto terreno antitraccia riempiti ad aria o a schiuma

CARATTERISTICHE STANDARD

MISURE

- Altezza di lavoro di 17,62 m
- Sbraccio orizzontale di lavoro di 9,75 m
- Altezza di scavalcamiento dalla piattaforma di 7,16 m
- Portata 227 kg

COMPONENTI DI SERIE

- Piattaforma autolivellante
- Rotazione idraulica della piattaforma
- Comandi proporzionali
- Dispositivo di abilitazione alla traslazione
- Clacson
- Contaore
- Inclinometro
- Rotazione torretta di 355° non continua
- Nessun ingombro di coda
- Dispositivo allarme con lampeggiante
- Cella di carico

POTENZA

- Alimentazione ausiliaria di 12 V DC
- Dispositivo protezione motore
- Pre-riscaldamento aria del motore Deutz



ACCESSORI & OPTIONAL

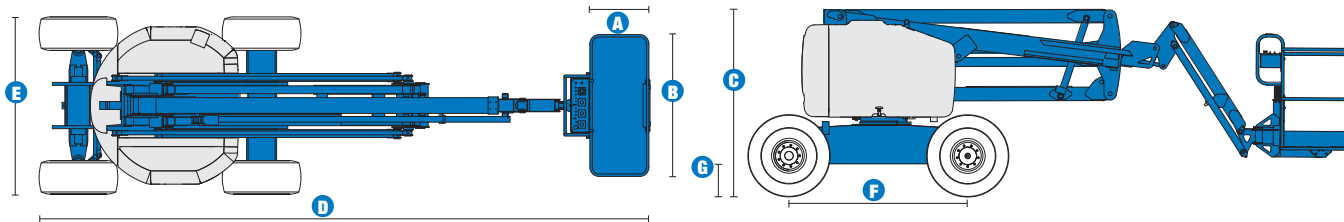
- Cannello apribile lateralmente
- Rete di protezione a mezza altezza con cancelletto
- Parapetto superiore ausiliario della piattaforma
- Impianto aria compressa in piattaforma
- Impianto AC in piattaforma
- Olio idraulico per climi freddi
- Kit antisabbia
- Cassetta porta attrezzi
- Porta tubo fluorescente
- Supporto tubo (paio)
- Luci di lavoro in piattaforma
- Cofani copri comandi
- Kit indicatore motore
- Generatore AC 3000 W (220 V / 50 Hz)
- Filtro antiscintilla e impermeabile (diesel)
- Filtro antiscintilla (diesel)

PIATTAFORMA SEMOVENTE A BRACCIO ARTICOLATO

Z™-51/30J RT

Genie
A TEREX COMPANY

Caratteristiche tecniche



MODELLO **Z™-51/30J RT**

MISURE	
Altezza di lavoro*	17,62 m
Altezza piano calpestio	15,62 m
Sbraccio orizzontale a bordo cesta	9,25 m
Sbraccio orizzontale di lavoro	9,75 m
Altezza di scavalco dalla piattaforma	7,16 m
A Lunghezza piattaforma	76 cm
B Larghezza piattaforma	1,83 m
C Altezza chiusa	2,16 m
D Lunghezza chiusa	7,50 m
E Larghezza	2,29 m
F Interasse	2,03 m
G Altezza minima centro macchina da terra	39 cm

PRESTAZIONI

Portata	227 kg
Rotazione piattaforma	160°
Rotazione jib verticale	135°
Rotazione torretta	355° non-continui
Ingombro di coda	zero
Velocità di traslazione macchina chiusa	8 km/h
Velocità di traslazione macchina alzata**	1 km/h
Pendenza superabile*** 4WD - chiusa	45%
Raggio sterzata interno	1,68 m
Raggio sterzata esterno	4,50 m
Comandi	12 V DC proporzionali
Pneumatici (riempiti a schiuma)	355/55 D625

POTENZA

Alimentazione	Deutz F3L 2011 3 cilindri Diesel 48 hp (35,8 kW)
Alimentazione ausiliaria	12 V DC
Capacità serbatoio idraulico	90 L
Capacità serbatoio carburante	64 L

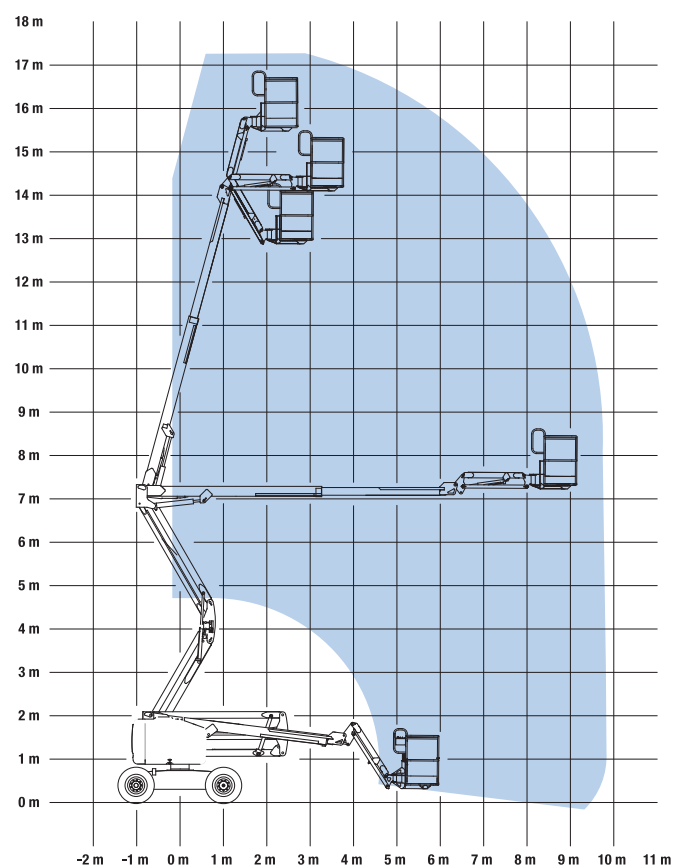
PESO****

	7.213 kg
--	----------

RISPETTA LE NORMATIVE

	CE EN280
--	----------

DIAGRAMMA DI LAVORO Z™-51/30J RT



* altezza lavoro = altezza piano calpestio + 2 m
 ** in modalità di sollevamento (piattaforma sollevata), la macchina è progettata per essere usata su superfici stabili e piane
 *** grado di inclinazione massima ammessa su pendenza.
 **** il peso è in funzione delle opzioni e/o standard previsti dal paese



Direzione Commerciale - Dolo (Ve) - dolo@ctelift.com
 tel. +39 041 51.00.130 - fax +39 041 41.38.44
 Sede Legale e Stabilimento - Rovereto (Tn) - info@ctelift.com
 tel. +39 0464 48.50.50 - fax +39 0464 48.50.99
 Filiale di Milano - S. Giuliano Milanese (Mi) - milano@ctelift.com
 tel. +39 02 98.81.100 - fax +39 02 98.28.20.96
 Filiale di Bertinoro (FC) bertinoro@ctelift.com
 tel. +39 0543 44.88.30 - fax +39 0543 44.83.43
 CTE UK Ltd Unit L - Feldspar Close - W.P. - Le19 4SD Enderby Leicestershire - UK
 CTE FRANCE Sas 5, Allée des Souches - 78260 Achères - France

CTE S.p.A. | www.ctelift.com

Punti assistenza vendita

Bari, Bologna, Cagliari, Catania, Cesena, Dolo, Fano, Ferrara, Firenze, Forlì, Milano, Modena, Napoli, Palermo, Pisa, Pistoia, Pordenone, Ragusa, Roma, Rovereto, Sassari, Taranto, Torino, Udine.

I dati contenuti nel presente catalogo non sono impegnativi; ci riserviamo di apportare modifiche in qualsiasi momento senza preavviso. Le informazioni riportate hanno solo scopo illustrativo. Riportarsi al "Manuale d'uso e manutenzione" ed alle vigenti norme di legge per avere le istruzioni relative all'adeguato uso di questa apparecchiatura.