

## Caratteristiche

### PIATTAFORMA

- Larghezza piattaforma:  
in acciaio 2,44 m (standard)  
in acciaio 1,83 m

### JIB

- Non-jib
- Jib articolato da 1,52 m (standard)

### POTENZA

- Deutz diesel 74 hp (55 kW)

### TRASLAZIONE

- 2 x 4
- 4 x 4

### ASSALE

- Assali oscillanti

### PNEUMATICI

- Tutto terreno riempiti ad aria
- Tutto terreno con schiuma (standard)
- Tutto terreno antitraccia riempiti ad aria o a schiuma

## CARATTERISTICHE STANDARD

### MISURE

#### S™-85

- Altezza di lavoro di 27,90 m
- Sbraccio orizzontale di lavoro 23,32 m
- Portata 227 kg (piattaforma di 1,83 m)
- Portata 227 kg (piattaforma di 2,44 m)

### COMPONENTI DI SERIE

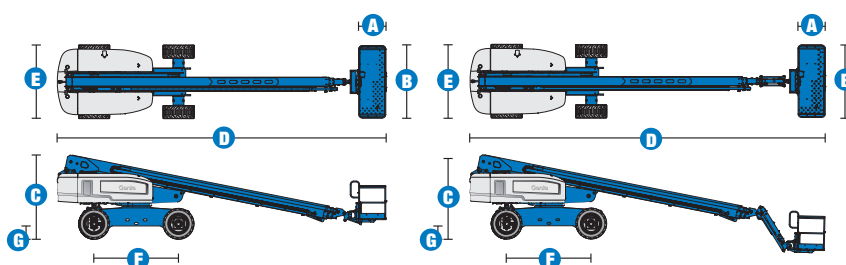
- Piattaforma autolivellante
- Rotazione idraulica della piattaforma
- Joystick a comando proporzionale
- Sistema di abilitazione alla traslazione
- Clacson
- Contatore
- Inclinometro
- Rotazione torretta di 360° continua
- Cofani a basso profilo scorrevoli con serrature
- Trazione positiva
- Cella di carico
- Kit allarme
- Oscillazione jib 135° (75°/60°)
- Alimentazione ausiliaria di 12 V DC
- Protezione anti-riavviamento motore
- Spegnimento motore automatico in caso di guasto
- Pre-riscaldamento aria del motore Deutz



## ACCESSORI & OPTIONAL

- Capacità 340 kg (solo per S™-80)
- Cannello apribile lateralmente
- Rete di protezione a mezza altezza con cancelletto
- Parapetto superiore ausiliario della piattaforma
- Impianto aria compressa in piattaforma
- Impianto AC in piattaforma
- Olio idraulico per climi freddi
- Kit antisabbia
- Kit deluxe antisabbia
- Cassetta porta attrezzi
- Porta tubi fluorescente
- Supporto tubo (paio)
- Luci di lavoro in piattaforma
- Cofani copri comandi
- Seconda batteria
- Kit indicatore motore
- Generatore AC 3000 o 3500 W
- Kit avviamento a freddo
- Filtro antiscintilla ed impermeabile (diesel)
- Filtro antiscintilla (diesel)

## Caratteristiche tecniche



MODELLI	S™-80	S™-85
<b>MISURE</b>		
Altezza massima di lavoro*	26,38 m	27,90 m
Altezza piano calpestio	24,38 m	25,90 m
Sbraccio orizzontale di lavoro	21,79 m	23,32 m
Sbraccio sotto livello del suolo	1,85 m	2,89 m
A Lunghezza piattaforma (l. 2,44 m)	91 cm	91 cm
Lunghezza piattaforma (l. 1,83 m)	76 cm	76 cm
B Larghezza piattaforma	2,44 m	2,44 m
Larghezza piattaforma	1,83 m	1,83 m
C Altezza -chiusa	2,80 m	2,80 m
D Lunghezza chiusa	11,12 m	12,19 m
Lunghezza trasporto (con jib ripiegato)	—	10,67 m
E Larghezza assali chiusi	2,49 m	2,49 m
F Interasse	2,85 m	2,85 m
G Altezza minima centro macchina da terra	33 cm	33 cm

<b>PRESTAZIONI</b>		
Portata piattaforma da 1,83 m	227 kg	227 kg
Portata piattaforma da 2,44 m	227 kg	227 kg
Rotazione piattaforma	160°	160°
Rotazione torretta	360° continui	360° continui
Ingombro di coda	1,42 m	1,42 m
Velocità di traslazione macchina chiusa	5,6 km/h	5,6 km/h
Velocità di traslazione macchina in quota	1,1 km/h	1,1 km/h
Pendenza superabile** 2WD - chiusa	30%	30%
Pendenza superabile** 4WD - chiusa	45%	45%
Raggio di sterzata con assale esteso - interno	3,66 m	3,66 m
Raggio di sterzata con assale esteso - esterno	6,55 m	6,55 m
Comandi	12 V DC proporzionali	12 V DC proporzionali
Pneumatici tutto terreno	385/65 D22.5	385/65 D22.5

<b>POTENZA</b>		
Alimentazione	Deutz BF4L 2011 4 cilindri diesel 78 hp (58,1 kW)	
Unità di potenza ausiliaria	12 V DC	12 V DC
Capacità serbatoio idraulico	151 L	151 L
Capacità serbatoio carburante	114 L	114 L

<b>PESO***</b>		
2WD	16.057 kg	17.191 kg
4WD	16.103 kg	17.236 kg

<b>RISPONDE ALLE NORMATIVE</b>	CE EN280
--------------------------------	----------

DIAGRAMMA DI LAVORO S™-80

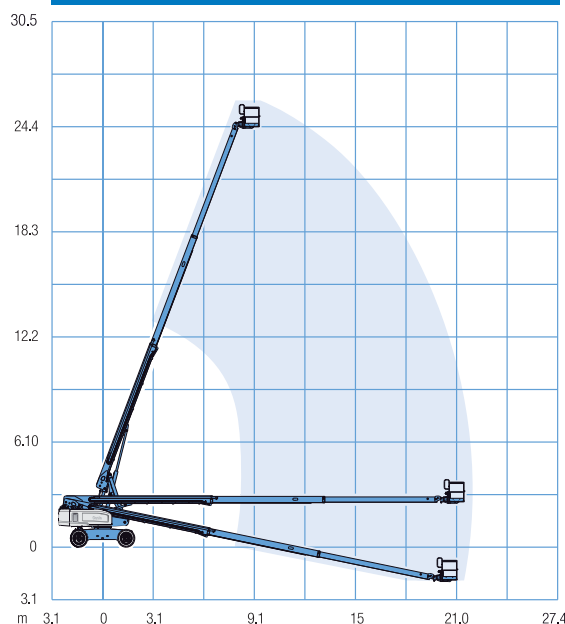
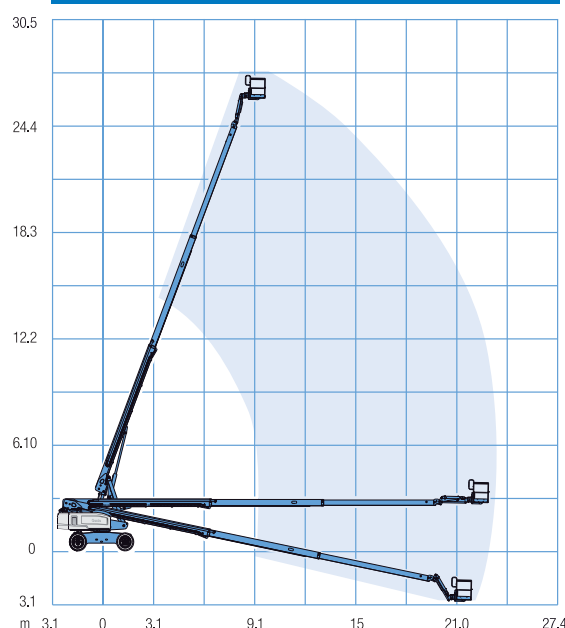


DIAGRAMMA DI LAVORO S™-85



\* altezza lavoro = altezza piano calpestio + 2 m  
 \*\* grado di inclinazione massima ammessa su pendenza. Vedi manuale d'uso per dettagli relativi alle pendenze  
 \*\*\* il peso è in funzione delle opzioni e/o standard previsti dal paese



Direzione Commerciale - Dolo (Ve) - dolo@ctelift.com  
 tel. +39 041 51.00.130 - fax +39 041 41.38.44  
 Sede Legale e Stabilimento - Rovereto (Tn) - info@ctelift.com  
 tel. +39 0464 48.50.50 - fax +39 0464 48.50.99  
 Filiale di Milano - S. Giuliano Milanese (Mi) - milano@ctelift.com  
 tel. +39 02 98.81.100 - fax +39 02 98.28.20.96  
 Filiale di Bertinoro (FC) bertinoro@ctelift.com  
 tel. +39 0543 44.88.30 - fax +39 0543 44.83.43  
 CTE UK Ltd Unit L - Feldspar Close - W.P. - Le19 4SD Enderby Leicestershire - UK  
 CTE FRANCE Sas 5, Allée des Souches - 78260 Achères - France

CTE S.p.A. | www.ctelift.com

**Punti assistenza vendita**  
 Bari, Bologna, Cagliari, Catania, Dolo, Fano, Ferrara, Firenze, Forlì-Cesena, Milano, Modena, Napoli, Palermo, Pisa, Pistoia, Pordenone, Ragusa, Roma, Rovereto, Sassari, Taranto, Torino, Udine.

I dati contenuti nel presente catalogo non sono impegnativi; ci riserviamo di apportare modifiche in qualsiasi momento senza preavviso. Le informazioni riportate hanno solo scopo illustrativo. Riportarsi al "Manuale d'uso e manutenzione" ed alle vigenti norme di legge per avere le istruzioni relative all'adeguato uso di questa apparecchiatura.