

Caratteristiche

PIATTAFORMA

- Larghezza piattaforma:
in acciaio 2,44 m (standard)
in acciaio 1,83 m

JIB

- Non-jib
- Jib articolato da 1,52 m (standard)

POTENZA

- Deutz diesel 78 hp (58.1 kW)

TRASLAZIONE

- 4x4 (standard)
- 4 ruote sterzanti e motrici (standard)

ASSALE

- Assali estensibili (standard)

PNEUMATICI

- Tutto terreno con schiuma (standard)

CARATTERISTICHE STANDARD

MISURE

S™-105

- Altezza di lavoro di 34 m
- Sbraccio orizzontale di lavoro 24,88 m
- Portata 227 kg

COMPONENTI DI SERIE

- Piattaforma autolivellante
- Rotazione idraulica della piattaforma
- Joystick a comando proporzionale
- Radiatore olio idraulico
- Sistema di abilitazione alla traslazione
- Clacson
- Contatore
- Inclinometro
- Kit allarme
- Kit antisabbia
- Rotazione torretta di 360° continua
- Cofani a basso profilo scorrevoli con serrature
- Trazione positiva
- Cella di carico

POTENZA

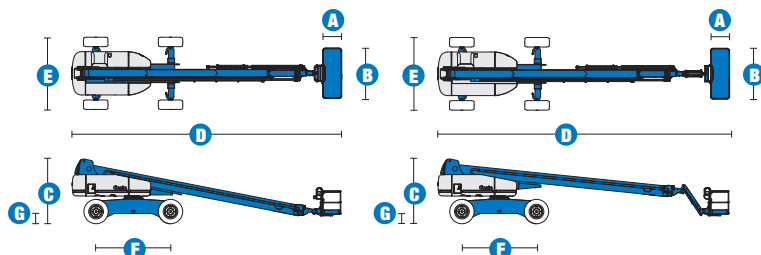
- Alimentazione ausiliaria di 12 V DC
- Protezione anti-riavviamento motore
- Spegnimento motore automatico in caso di guasto
- Pre-riscaldamento aria del motore Deutz



ACCESSORI & OPTIONAL

- Cancellotto apribile lateralmente
- Rete di protezione a mezza altezza con cancellotto
- Parapetto superiore ausiliario della piattaforma
- Impianto aria compressa in piattaforma
- Olio idraulico per climi freddi
- Impianto AC in piattaforma
- Cassetta porta attrezzi
- Porta tubi fluorescente
- Supporto tubo (paio)
- Luci di lavoro in piattaforma
- Cofani copri comandi
- Kit indicatore motore
- Generatore AC 3500 W (250V/50 Hz)
- Filtro antiscintilla ed impermeabile (diesel)
- Filtro antiscintilla (diesel)

Caratteristiche tecniche



MODELLI	S™-100	S™-105
MISURE		
Altezza massima di lavoro*	32,48 m	34 m
Altezza piano calpestio	30,48 m	32 m
Sbraccio orizzontale a bordo cesta	22,86 m	24,38 m
Sbraccio orizzontale di lavoro	23,36 m	24,88 m
Sbraccio sotto livello del suolo	1,98 m	3,05 m
A Lunghezza piattaforma (l. 2,44 m)	91 cm	91 cm
Lunghezza piattaforma (l. 1,83 m)	76 cm	76 cm
B Larghezza piattaforma	2,44 m	2,44 m
Larghezza piattaforma	1,83 m	1,83 m
C Altezza chiusa	3,07 m	3,07 m
D Lunghezza a riposo	13,00 m	14,02 m
Lunghezza trasporto (con jib ripiegato)	—	12,17 m
E Larghezza con assali chiusi	2,49 m	2,49 m
Larghezza con assali estesi	3,35 m	3,35 m
F Interasse	3,65 m	3,65 m
G Altezza minima centro macchina da terra	44 cm	44 cm

PRESTAZIONI		
Portata	340 kg	227 kg
Rotazione piattaforma	160°	160°
Rotazione torretta	360° continui	360° continui
Ingombro di coda - assali chiusi	1,68 m	1,68 m
Ingombro di coda - assali estesi	1,22 m	1,22 m
Velocità di traslazione macchina chiusa	4,8 km/h	4,8 km/h
Velocità di traslazione macchina in quota	1,1 km/h	1,1 km/h
Pendenza superabile**	40%	40%
Raggio di sterzata con assali chiusi - interno	4,14 m	4,14 m
Raggio di sterzata con assali chiusi - esterno	6,58 m	6,58 m
Raggio di sterzata con assali estesi - interno	2,74 m	2,74 m
Raggio di sterzata con assali estesi - esterno	6,05 m	6,05 m
Comandi	12 V DC proporzionali	12 V DC proporzionali
Pneumatici tutto terreno	385/65D 22.5	385/65D 22.5

POTENZA	
Alimentazione	Deutz BF4L 2011 4 cilindri diesel 79 hp (59 kW)
Unità di potenza ausiliaria	12 V DC
Capacità serbatoio idraulico	208 L
Capacità serbatoio carburante	151 L

PESO***	
	18.008 kg
	18.144 kg

RISPONDE ALLE NORMATIVE	CE EN280
--------------------------------	----------

DIAGRAMMA DI LAVORO S™-100

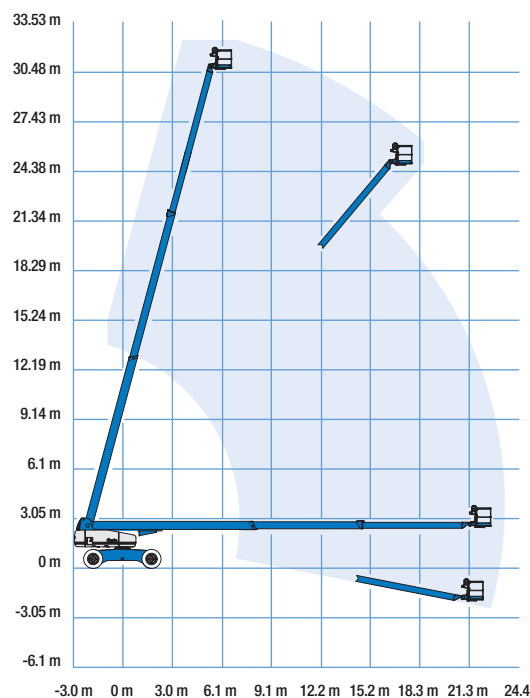
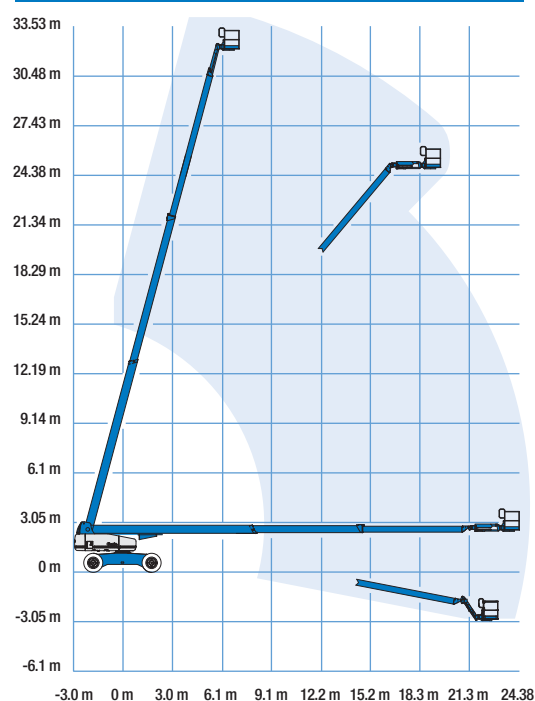


DIAGRAMMA DI LAVORO S™-105



* altezza lavoro = altezza piano calpestio + 2 m
 ** grado di inclinazione massima ammessa su pendenza.
 Vedi manuale d'uso per dettagli relativi alle pendenze
 *** il peso è in funzione delle opzioni e/o standard previsti dal paese



Direzione Commerciale - Dolo (Ve) - dolo@ctelift.com
 tel. +39 041 51.00.130 - fax +39 041 41.38.44
 Sede Legale e Stabilimento - Rovereto (Tn) - info@ctelift.com
 tel. +39 0464 48.50.50 - fax +39 0464 48.50.99
 Filiale di Milano - S. Giuliano Milanese (Mi) - milano@ctelift.com
 tel. +39 02 98.81.100 - fax +39 02 98.28.20.96
 Filiale di Bertinoro (FC) bertinoro@ctelift.com
 tel. +39 0543 44.88.30 - fax +39 0543 44.83.43
 CTE UK Ltd Unit L - Feldspar Close - W.P. - Le19 4SD Enderby Leicestershire - UK
 CTE FRANCE Sas 5, Allée des Souches - 78260 Achères - France

CTE S.p.A. | www.ctelift.com

Punti assistenza vendita
 Bari, Bologna, Cagliari, Catania, Cesena, Dolo, Fano, Ferrara, Firenze,
 Forlì, Milano, Modena, Napoli, Palermo, Pisa, Pistoia, Pordenone,
 Ragusa, Roma, Rovereto, Sassari, Taranto, Torino, Udine.

I dati contenuti nel presente catalogo non sono impegnativi; ci riserviamo di apportare modifiche in qualsiasi momento senza preavviso. Le informazioni riportate hanno solo scopo illustrativo. Riportarsi al "Manuale d'uso e manutenzione" ed alle vigenti norme di legge per avere le istruzioni relative all'adeguato uso di questa apparecchiatura.