

Caratteristiche

PIATTAFORMA

- Larghezza piattaforma in acciaio 2,44 m (standard)
- Larghezza piattaforma in acciaio 1,83 m

JIB

- Jib da 1,83 m

POTENZA

- Deutz Diesel 79 HP (59 kW)

TRASLAZIONE

- 2 x 4
- 4x4 (standard)
- 2 ruote sterzanti (standard)
- 4 ruote sterzanti

ASSALE

- Assali oscillanti attivi

PNEUMATICI

- Tutto terreno riempiti a schiuma (standard)
- Tutto terreno antitraccia riempiti ad aria o a schiuma
- Pneumatici ad alto galleggiamento riempiti ad aria

CARATTERISTICHE STANDARD

MISURE

- Altezza di lavoro di 26,38 m
- Sbraccio orizzontale di lavoro di 18,28 m
- Altezza di scavalco dalla piattaforma di 8,83 m
- Portata 227 kg

COMPONENTI DI SERIE

- Jib di 1,83 m con angolo di 135°
- Piattaforma autolivellante
- Rotazione idraulica della piattaforma
- Comandi in piattaforma completamente proporzionali
- Sistema diagnostico localizzazione guasti inserito a bordo
- ALC 1000 sistema di controllo elettronico
- Radiatore olio idraulico
- Dispositivo di abilitazione alla traslazione
- Kit allarme
- Clacson
- Contatore
- Inclinometro
- Rotazione torretta di 360° continui
- Cofanatura copri comandi
- Trazione positiva permanente
- 4 modalità di sterzo: solo avanti, solo dietro, granchio e coordinato
- Cella di carico

POTENZA

- Alimentazione ausiliaria di 12 V DC
- Protezione anti-riavviamento motore
- Spegnimento motore automatico in caso di guasto
- Display per monitoraggio motore
- Pre-riscaldamento aria del motore Deutz
- Doppia batteria



ACCESSORI ED OPTIONAL

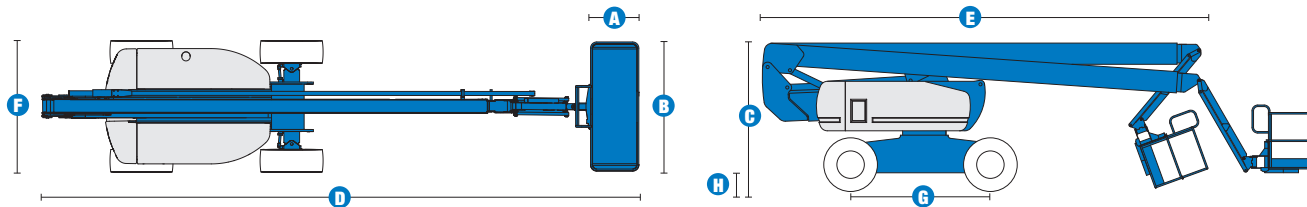
- Cancellotto apribile lateralmente
- Rete di protezione a mezza altezza con cancellotto
- Parapetto superiore ausiliario della piattaforma
- Impianto aria compressa in piattaforma
- Impianto AC in piattaforma
- Olio idraulico per climi freddi
- Kit antisabbia
- Bilancere sterzo
- Cassetta porta attrezzi
- Porta tubo fluorescente
- Supporto tubo (paio)
- Luci di lavoro in piattaforma
- Cofani copri comandi
- Generatore AC 3000 W (220 V / 50 hz)
- Kit avviamento a freddo
- Filtro antiscintilla e impermeabile (diesel)
- Filtro antiscintilla (diesel)

PIATTAFORMA SEMOVENTE A BRACCIO ARTICOLATO

Z™-80/60

Genie
A TEREX COMPANY

Caratteristiche tecniche



MODELLO Z™-80/60

MISURE	
Altezza di lavoro* / Altezza piano calpestio	26,38 / 24,38 m
Sbraccio orizzontale di lavoro	18,78 m
Sbraccio orizzontale a bordo cesta	18,28 m
Altezza di scavalcamento dalla piattaforma	8,83 m
Sbraccio in negativo	4,83 m
A Lunghezza piattaforma	76 / 91 cm
B Larghezza piattaforma	1,83 / 2,44 m
C Altezza chiusa	3 m
D Lunghezza chiusa	11,27 m
E Lunghezza (trasporto)	9,14 m
F Larghezza	2,49 m
G Interasse	2,74 m
H Altezza minima centro macchina da terra	30 cm

PRESTAZIONI

Portata	227 kg
Rotazione piattaforma	160°
Rotazione jib verticale	135°
Rotazione torretta	360° continui
Ingombro di coda a braccio alzato	1,17 m
Ingombro di coda a braccio abbassato	2,24 m
Velocità di traslazione macchina chiusa	4,82 km/h
Velocità di traslazione macchina alzata**	1,1 km/h
Velocità di sollevamento alla massima altezza	76 sec
Pendenza superabile*** 2 WD / 4 WD - chiusa	30% / 45%
Raggio sterzata 2 WD interno/esterno	4,42 / 7,46 m
Raggio sterzata 4 WD interno/esterno	2,13 / 4,57 m
Comandi	12 V DC proporzionali
Pneumatici	18-625 NHS

POTENZA

Alimentazione	Deutz BF4L 2011 4 cilindri Diesel 79 HP (59 kW)
Alimentazione ausiliaria	12 V DC
Capacità serbatoio idraulico	170 L
Capacità serbatoio carburante	132 L

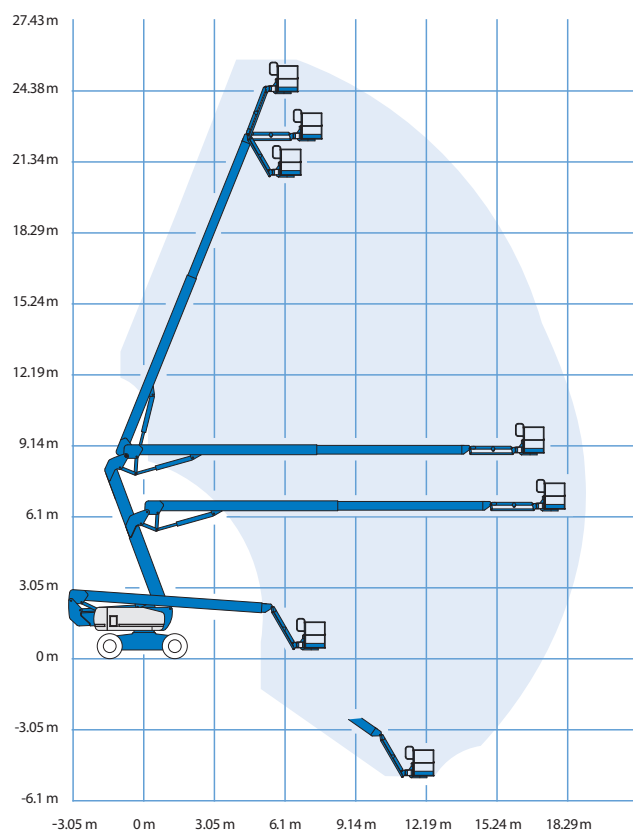
PESO****

2 WD	16.284 kg
4 WD	17.010 kg

RISPETTA LE NORMATIVE

CE EN280

DIAGRAMMA DI LAVORO Z™-80/60



* altezza lavoro = altezza piano calpestio + 2 m

** in modalità di sollevamento (piattaforma sollevata), la macchina è progettata per essere usata su superfici stabili e piane

*** grado di inclinazione massima ammessa su pendenza.

Vedi manuale d'uso per dettagli relativi alle pendenze

**** il peso è in funzione delle opzioni e/o standard previsti dal paese



Direzione Commerciale - Dolo (Ve) - dolo@ctelift.com
tel. +39 041 51.00.130 - fax +39 041 41.38.44
Sede Legale e Stabilimento - Rovereto (Tn) - info@ctelift.com
tel. +39 0464 48.50.50 - fax +39 0464 48.50.99
Filiale di Milano - S. Giuliano Milanese (Mi) - milano@ctelift.com
tel. +39 02 98.81.100 - fax +39 02 98.28.20.96
Filiale di Bertinoro (FC) bertinoro@ctelift.com
tel. +39 0543 44.88.30 - fax +39 0543 44.83.43
CTE UK Ltd Unit L - Feldspar Close - W.P. - Le19 4SD Enderby Leicestershire - UK
CTE FRANCE Sas 5, Allée des Souches - 78260 Achères - France

CTE S.p.A. | www.ctelift.com

Punti assistenza vendita

Bari, Bologna, Cagliari, Catania, Cesena, Dolo, Fano, Ferrara, Firenze, Forlì, Milano, Modena, Napoli, Palermo, Pisa, Pistoia, Pordenone, Ragusa, Roma, Rovereto, Sassari, Taranto, Torino, Udine.

I dati contenuti nel presente catalogo non sono impegnativi; ci riserviamo di apportare modifiche in qualsiasi momento senza preavviso. Le informazioni riportate hanno solo scopo illustrativo. Riportarsi al "Manuale d'uso e manutenzione" ed alle vigenti norme di legge per avere le istruzioni relative all'adeguato uso di questa apparecchiatura.