

I dati contenuti in questo catalogo sono forniti a titolo indicativo; i modelli descritti sono suscettibili di modifiche, senza preavviso, da parte dei costruttori. Design e fotografie possono riferirsi a equipaggiamenti opzionali o ad allestimenti destinati ad altri paesi. Per ogni informazione, rivolgersi alla sede DIECI di indirizzo o locale software.  
The information contained in the present publication is only intended as an indication; the models described may be modified, without notice, by the manufacturer; drawings and photographs may refer to optional equipment or to particular specifications for other countries. For any further information, please contact DIECI headquarters at the address given below.

(Cod. AXE3088 - 2/2007 v2)

DIECI S.r.l.  
Via E. Majorana, 2-4 - 42027 Montecchio Emilia (RE)  
Tel. +39 0522 869611 - Fax +39 0522 869744  
www.dieci.com - mailbox@dieci.com

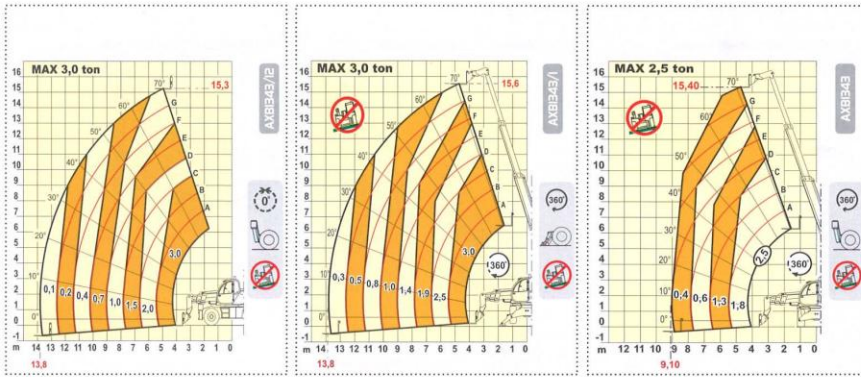


**Pegasus**

**30.16**

macchine edili ed agricole  
**d DIECI**  
S.r.l.

# Pegasus 30.16



## PRESTAZIONI

Portata massima:	3.000 kg
Portata a massima altezza su stabilizzatori:	1.400 kg
Portata a massima altezza su pneumatici:	1.000 kg
Portata al massimo sbraccio su stabilizzatori:	300 kg
Portata al massimo sbraccio su pneumatici:	100 kg
Altezza massima sollevamento su stabilizzatori:	15,60 m
Altezza massima sollevamento su pneumatici:	15,40 m
Sbraccio massimo orizzontale:	13,80 m
Sbraccio alla massima altezza:	2,00 m
Angolo di brandeggio forche:	134°
Forza di strappo:	5.700 daN
Forza di traino:	7.300 daN
Pendenza massima superabile:	40 %
Peso totale a vuoto:	14.400 kg
Velocità max:	40 km/h

## TRASMISSIONE

Trasmissione: Idrostatica con pompa a portata variabile  
 Motore idraulico: a variazione automatica  
 Inversione: elettro - idraulica  
 Pedale inching per avanzamento controllato.  
 Cambio a 2 velocità servocomandato.

## IMPIANTO IDRAULICO

Pompa ad ingranaggi con portata a max. regime: 135 lt/1'  
 Pressione max di esercizio: 230 bar  
 Comando distributore con joystick: 5 in 1 proporzionale

## PONTI DIFFERENZIALI

Assali sterzanti: 2, con riduttori epicicloidali  
 Tipi di sterzata: 4 ruote / trasversale / 2 ruote  
 Assale anteriore: livellante  
 Assale posteriore: oscillante (bloccabile)  
 Frenatura di servizio: a bagno d'olio sulle 4 ruote  
 con impianto idraulico sdoppiato e servofreno  
 Frenatura di stazionamento ad azionamento negativo

## MOTORE

DEUTZ BF4M2012C - TA - 103 kW  
 Potenza netta massima: 103 kW (141 cv) a 2500 giri/min.  
 Principio di funzione: quattro tempi diesel  
 Numero e disposizione cilindri: 4, verticali in linea  
 Cilindrata: 4038 cm<sup>3</sup> - turbo compressore aftercooler  
 Sistema di raffreddamento: liquido

## RIFORNIMENTI (Litri)

Impianto idraulico (totale): 245  
 Serbatoio gasolio: 126

## DISPOSITIVI DI SERIE

Movimenti idraulici con distributore proporzionale Danfoss.  
 Dispositivo antiribaltamento con blocco movimenti aggravanti.  
 Rotazione continua a 360° della torretta.  
 Rotazione oscillante ponte posteriore.  
 Presa idraulica per eventuali accessori su testa braccio.  
 Cabina chiusa insonorizzata omologata FOPS, con riscaldamento.  
 Piedi stabilizzatori.

## PNEUMATICI

Pneumatici: 18-19,5"

## OPTIONAL E ACCESSORI

Optional e Accessori: vedi catalogo particolare

							<b>LEGENDA SIMBOLI</b>

# Attrezzature

