

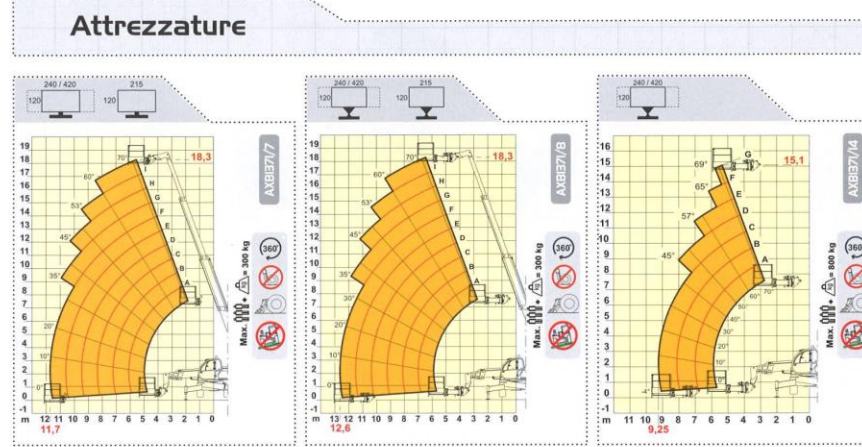
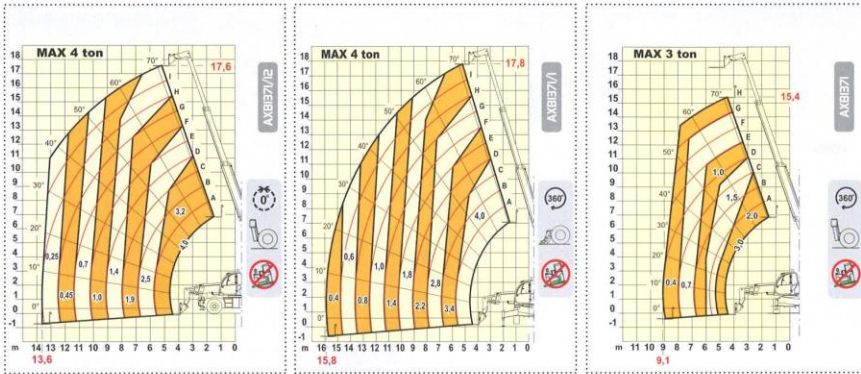
I dati contenuti in questo catalogo sono forniti a titolo indicativo; i modelli descritti sono suscettibili di modifiche, senza preavviso, da parte del costruttore. Disegni e fotografie possono riferirsi a equipaggiamenti opzionali o ad allestimenti destinati ad altri paesi. Per ogni altra informazione, rivolgersi alla sede DIECI specializzata a fornito richiesta.
The information contained in the present publication are only intended as an indication; the models described may be modified, without notice, by the manufacturer. Drawings and photographs may refer to optional equipment or to particular specifications for other countries. For any further information, please contact DIECI headquarters at the address given below.

(Cod. AXE3091 - 3/2006 v0)

DIECI S.r.l.
Via L. Landini, n°19 - 42027 Montecchio Emilia - (Reggio Emilia) ITALY
Tel. +39 0522 869611 - Fax +39 0522 869791
web: www.dieci.com - E-mail: mailbox@dieci.com



Pegasus 40.18



PRESTAZIONI

Portata massima:..... 4.000 kg
 Portata a massima altezza su stabilizzatori:..... 2.200 kg
 Portata a massima altezza su pneumatici:..... 1.400 kg
 Portata al massimo sbraccio su stabilizzatori:..... 400 kg
 Portata al massimo sbraccio su pneumatici:..... 250 kg
 Altezza massima sollevamento su stabilizzatori:..... 17,80 m
 Altezza massima sollevamento su pneumatici:..... 17,60 m
 Sbraccio massimo orizzontale:..... 15,80 m
 Sbraccio alla massima altezza:..... 2,10 m
 Angolo di brandeggio forche:..... 134°
 Forza di strappo:..... 5.700 daN
 Forza di traino:..... 7.300 daN
 Pendenza massima superabile:..... 40 %
 Peso totale a vuoto:..... 14.800 kg
 Velocità max:..... 40 km/h



MOTORE

DEUTZ BF4M2012C - TA - 103 KW
 Potenza netta massima:..... 103 kW (141 cv) a 2500 giri/min.
 Principio di funzione:..... quattro tempi diesel
 Numero e disposizione cilindri:..... 4, verticali in linea
 Cilindrata:..... 4038 cm³ - turbo compressore aftercooler
 Sistema di raffreddamento:..... liquido



RIFORMIMENTI (Litri)

Impianto idraulico (totale):..... 243
 Serbatoio gasolio:..... 126



DISPOSITIVI DI SERIE

Movimenti idraulici con distributore proporzionale Danfoss.
 Dispositivo antiribaltamento con blocco movimenti aggravanti.
 Rotazione continua a 360° della torretta.
 Blocco oscillazione ponte posteriore.
 Presa idraulica per eventuali accessori su testa braccio.
 Cabina chiusa insonorizzata omologata FOPS, con riscaldamento.
 Piedi stabilizzatori.



TRASMISSIONE

Trasmissione:..... Idrostatica con pompa a portata variabile
 Motore idraulico:..... a variazione automatica
 Inversione:..... elettro - idraulica
 Pedale inching per avanzamento controllato.
 Cambio a 2 velocità servocomandato.



IMPIANTO IDRAULICO

Pompa ad ingranaggi con portata a max. regime:..... 135 lt/1'
 Pressione max di esercizio:..... 230 bar
 Comando distributore con joystick:..... 5 in 1 proporzionale



PNEUMATICI

Pneumatici:..... 18-19,5"



PONTI DIFFERENZIALI

Assali sterzanti:..... 2, con riduttori epicicloidali
 Tipi di sterzata:..... 4 ruote / trasversale / 2 ruote
 Assale anteriore:..... livellante
 Assale posteriore:..... oscillante (bloccabile)
 Frenatura di servizio:..... a bagno d'olio sulle 4 ruote
 con impianto idraulico sdoppiato e servofreno
 Frenatura di stazionamento ad azionamento negativo



Cestello frontale estensibile



Cestello trilaterale estensibile



Prolunga a traliccio (misure)



Braccetto con gancio (misure)



Rotazione continua



Posizione frontale



Stabilizzatori alzati



Cestello frontale fisso



Cestello trilaterale fisso



Argano (portata)



Gancio per piastra portaforche



Rotazione non continua



Vieta lavoro su pneumatici



Stabilizzatori abbassati

LEGENDA SIMBOLI

DIVIETO di manovra con macchina NON livellata

Attrezzature

