

CELA DT21

LA SOLUZIONE *The Solution*



1 LA PIATTAFORMA INVISIBILE
The Invisible Boom

where is it?

2 PASSIAMO SOPRA OGNI COSA
We fly all over

14 mt di scavalcamento.
9,5 mt di sbarraccio:
mai così in alto!

14 mt up and
9,5 mt clear
never so high!

3 SOTTOSOPRA
Downunder

4 NON TI FACCIAMO GIRARE LA TESTA
We don't drive (your head) crazy

90° + 90°

5 ATTERRIAMO OVUNQUE
We land anywhere

6 ANDIAMO SU DRITTI
Let's go straight up

14 m

7 DOLCI E VELOCI
Sweets and fast

Comandi a controllo elettronico,
manovre multiple simultanee
Electronic controls, multi syncro manouvers



CONFIGURAZIONI OPERATIVE *Operational Configuration*
(Portata fissa 200 Kg) *(Fixed flow 200 Kg)*

STABILIZZAZIONE IN SAGOMA

STABILIZZAZIONE PARZIALE DX/SX

STABILIZZAZIONE TOTALE

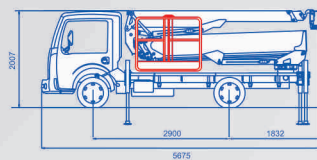
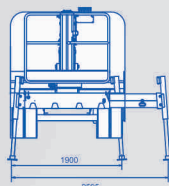
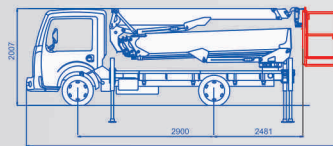
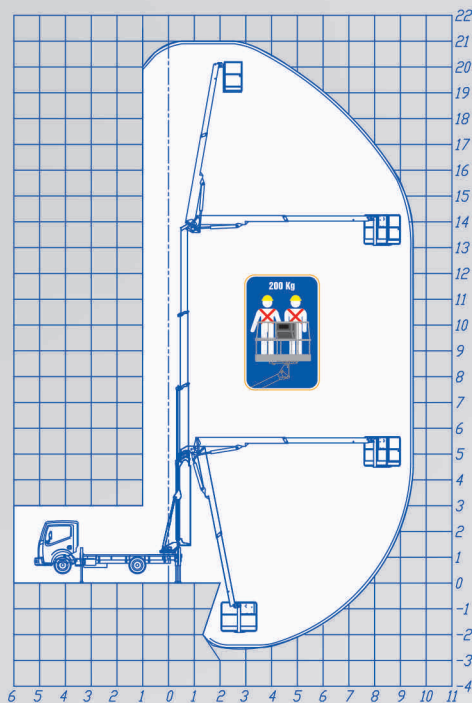


Cela Srl
Via dei Ponticelli, trav. 1 ^ 2/4 - 25040 Corte Franca (BS)
Tel. +39 030 9884084 r.a. - Fax +39 030 984515 - info@cela-it.com

www.cela.it

DT21

CELA



21,00 m



1400x700x1100 mm



19,00 m



ALLUMINIO
ALUMINIUM
ALUMINIUM



9,50 m



ELETTRIDRAULICI
ELECTRO-HYDRAULIC
ELETTRIDRAULIQUE
HYDRAULISCHE



14,00 m



TIPO
TYPE
H+H
HANDWHEEL
TYP



200 kg



3,5 T



CONTINUA
CONTINUOUS
CONTINUOUS
ENDLOS



DOTAZIONE STANDARD

- ARTICOLAZIONI CON BOCCOLE AUTO LUBRIFICANTI
- STABILIZZAZIONE IN SAGOMA CON TRAVERSE POSTERIORI ESTENSIBILI
- COMANDO DAL CESTELLO PER SEGNALENTORE ACUSTICO
- COMANDO DI AVVIAMENTO/ARRESTO DEL MOTORE DAL CESTELLO
- CONTATORE ELETTRICO
- DISPOSITIVO MULTIASIALE PER CONTROLLO VISIVO DELLA STABILIZZAZIONE DEL TELAI
- IMPIANTO IDRAULICO A FILTRAGGIO DIFFERENZIATO CON FILTRI AD ALTA EFFICIENZA SIA SULLE LINEE DI MANDATA CHE SULLE LINEE DI RITORNO
- POMPA DI EMERGENZA MANUALE
- PRESA ELETTRICA NEL CESTO 230 V NEL CESTO
- ROTAZIONE CESTELLO 90° - 90°
- SISTEMA ANTICOLLISIONE CABINA
- STABILIZZAZIONE "EASY LIFT"
- TUBAZIONI E CAVI ALL'INTERNO DEI BRACCI
- VALVOLE DI BLOCCO FLANGIATE
- DISTRIBUTORE ELETTRIDRAULICO PROPORZIONALE COMPENSATO CON FLOWSHARING
- COMANDI A CONTROLLO ELETTRONICO
- TRASMISSIONE DATA IN CAN-BUS
- CESTO A SMONTAGGIO RAPIDO CON ALLOGGIAMENTO SUL PIANALE

STANDARD EQUIPMENT

- ANTI-COLLISION DEVICE BETWEEN BOOMS AND TRUCK CABIN
- BASKET ROTATION 90° - 90°
- BUZZER FROM THE BASKET
- EASY LIFT STABILIZATION
- ELECTRIC HOUR-COUNTER
- EMERGENCY HAND-PUMP
- FLANGED HOLDING VALVES
- HYDRAULIC SYSTEM WITH DIFFERENTIAL FILTERING SYSTEM IN BOTH FLOW DIRECTION
- MAGNETIC REVOLVING LIGHT ON TRUCK CABIN
- 230V ELECTRIC FLUO IN THE BASKET
- PIPES AND CABLES INSIDE THE BOOMS
- SELF-GREASING BUSHES
- START/STOP OF THE ENGINE FROM THE BASKET
- CLOSED TO SHAPE STABILIZATION WITH EXTENSIBLE OUTRIGGERS
- VISUAL CONTROL DEVICE FOR CHASSIS STABILIZATION
- ELECTRO-HYDRAULIC PROPORTIONAL VALVE BLOCK WITH FLOWSHARING
- ELECTRONICALLY MANAGED CONTROLS
- CAN-BUS DATA TRANSMISSION
- QUICKLY REMOVABLE BASKET WITH HOUSING ON THE CHASSIS

STANDARD AUSSTATTUNG

- ANFAHRSCHUTZ FÜR KABINE ARBEITSKORB
- 90° - 90° DREHBARER ARBEITSKORB
- ELEKTRISCHER STUNDENZÄHLER
- GELENKE MIT SELBSTSCHMIERENDEN BUCHSEN
- HANDWHEEL
- HOCHLEISTUNGSPILTER IN DER HYDRAULIK ANLAGE FÜR VOR- UND RÜCKLAUFFILTER
- IN ANRIEHLIEGERDE LEITUNGEN UND KABEL
- 230V STECKDOSE IM ARBEITSKORB
- MAGNETISCHE BLINKLEUCHE AUF DER FAHRZEUGSKABINE
- MOTOR START/STOPP VOM ARBEITSKORB
- MULTIAXIALE ENRICHTUNG FÜR DIE VISUELLE PRÜFUNG DER ABSTÜTZUNG
- KASTENAUFBAU
- WARNLEUCHE VOM ARBEITSKORB
- SICHERHEITS-HALTVENTILE
- ABSTÜTZUNG IM FAHRZEUGPROFIL MIT RÜCK-ERSTRECKBAREN AUSLEGERN
- ELEKTROHYDRAULISCHER PROPORZIONALER VERTEILER MIT FLOWSHARING
- ELEKTRONISCHEN STEUERUNGEN
- CAN-BUS DATASSENDUNG
- SCHNELL ABNEHMBARER KORB MIT GEHÄUSE AUF DEM FLACHBODEN

CONFIGURATION STANDARD

- ARTICULATIONS AUTOLUBRIFIANTES
- STABILISATION DANS LE GABARIT AVEC TRAVERSES ARRIERE EXTENSIBLES
- CLAXSON DANS LE PANIER
- COMPTE-HEURES ELECTRIQUE
- DISPOSITIF MULTI-AXIAL POUR LE CONTRÔLE VISUEL DE LA STABILISATION DU CHASSIS
- OYRUPHARE MAGNETIQUE SUR LA CABINE CAMION
- INSTALLATION HYDRAULIQUE DIFFERENTIE AVEC FILTRE A HAUTE EFFICACITE SOT SUR LES LIGNES DE RETOUR. SOIT SUR LES LIGNES DE RECOULEMENT
- MISE EN MARCHÉ ET ARRÊT DU MOTEUR DANS PANIER
- POMPE D'EMERGENCE MANUELLE
- PRISE ELECTRIQUE 230V DANS LE PANIER
- ROTATION PANIER 90° - 90°
- SYSTEME ANTICOLLISION CABINE ET PANIER
- STABILISATION "EASY LIFT"
- SOUPAPES FLANGÉ
- TUBAUX ET CABLES DANS LES BRAS
- DISTRIBUTEUR ELECTRO-HYDRAULIQUE PROPORZIONNEL AVEC FLOWSHARING
- COMMANDES A CONTROL ELECTRONIQUE
- TRANSMISSION DONNEES CAN-BUS
- PANIER A DEMONTAGE RAPIDE AVEC LOGEMENT SUR LE PLATEAU